

CARGUT
INMOBILIARIA

ESSENNIA

Vía Salitre

DESDE
\$225.000

Terreno

166 m2

Construcción

170 m2

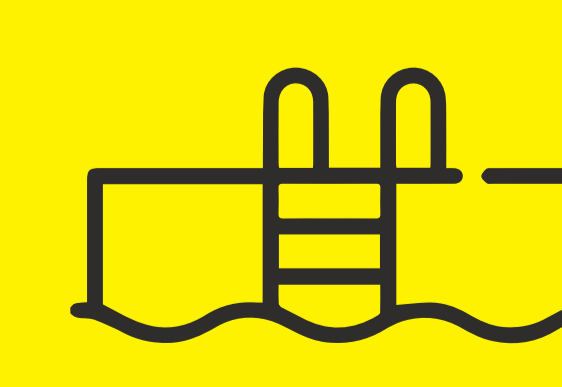
ADÁPTALO
A TU MEDIDA



GARAGE TECHADO



ZONA BBQ



HIDROMASAJE

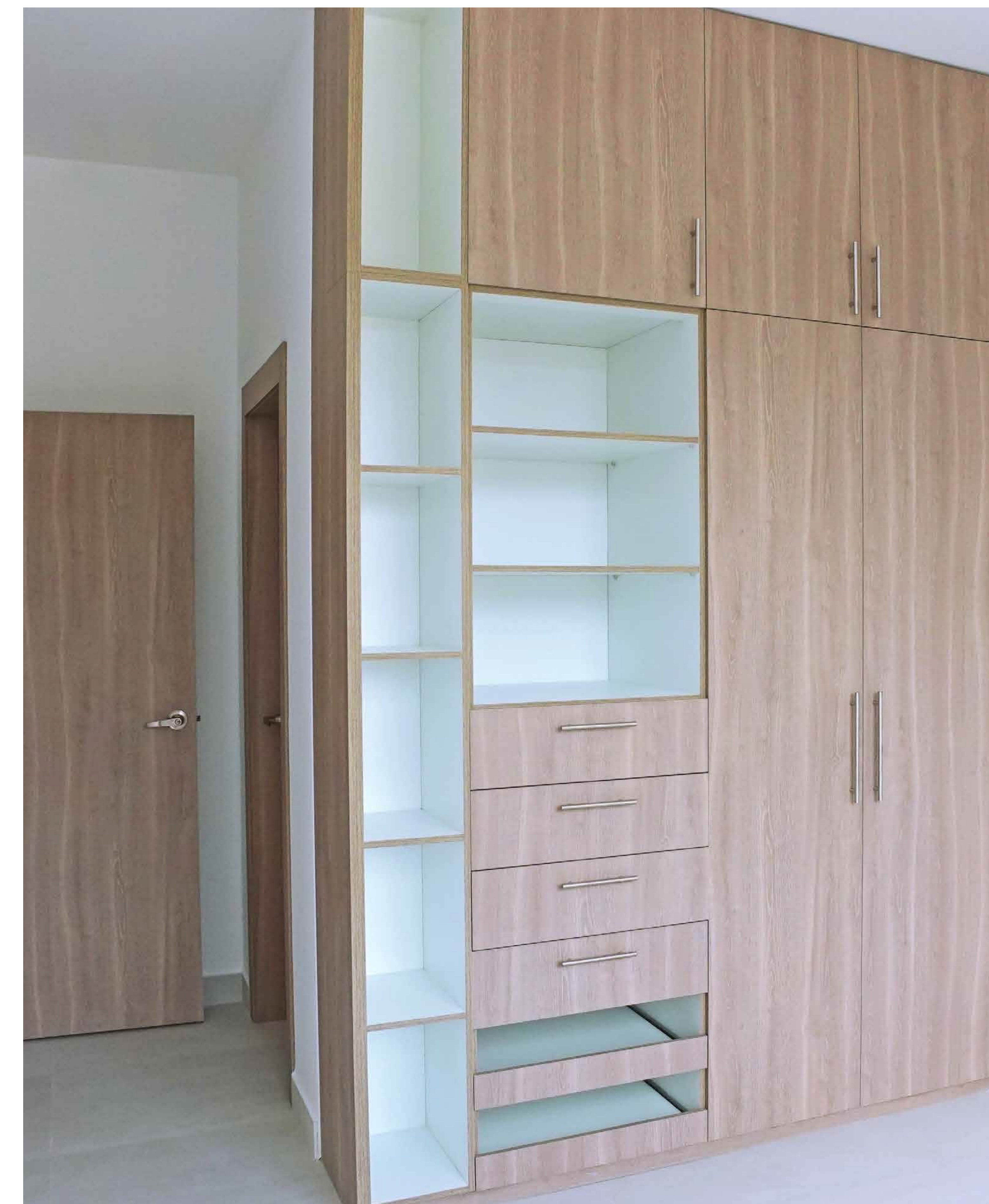


ESSENIA
Vía Salitre

DESDE
\$225.000

ESTILO CONTEMPORÁNEO
Urbanización Mallorca Village

- Planta Baja
- Planta Alta
- Cubierta de parqueo
- Jacuzzi y área de BBQ se cotiza adicional



ESSENNIA

Vía Salitre

ESPECIFICACIONES

Planta Baja

- Entrada principal con doble altura
- Sala principal
- Baño de visitas
- Escalera tipo espiga
- Comedor
- Cocina estilo americano con isla
- Lavandería independiente
- Área de bomba

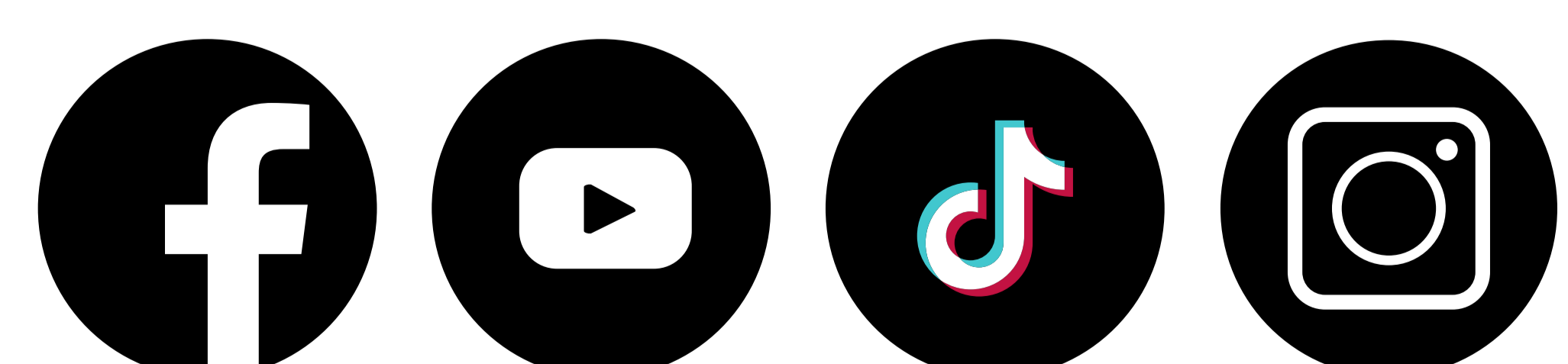
Cuenta con dos ventanales amplios que conectan el comedor y cocina con el patio social.

Planta Alta

- Dormitorio master con baño
Incluye: Tina y Walking-Closet
- 2 Dormitorios secundarios
Incluye: Baño y closet de pared c/u
- Closet para ropa blanca

- Acabados con calidad premium
- Cumplimiento en tiempo de entrega
- Garantía en cada etapa del proyecto

@cargutinmobiliaria



www.cargutinmobiliaria.com

